

LPX-365 高强度紫外线灯

高辐射强度



超小便携

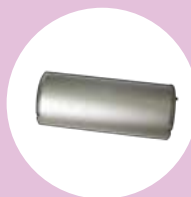
LPX-365高强度紫外线灯是采用上海路阳精心研制的金属高压放电紫外线灯泡和独有的高压触发器，LPX-365紫外线灯38cm处紫外线强度达8000uw/cm²，LPX-365采用锂电池供电，LPX-365紫外线灯是荧光检测、生物聚合、油污检测、矿石勘探、刑事侦探的首选设备！



超小尺寸



铝合金携带箱



锂电池供电



双充电器配置

LPX-365高强度紫外线灯是采用上海路阳精心研制的金属高压放电紫外线灯泡和独有的高压触发器，LPX-365紫外线灯38cm处紫外线强度达8000uw/cm²，LPX-365采用锂电池供电，LPX-365紫外线灯是荧光检测、生物聚合、油污检测、矿石勘探、刑事侦探的首选设备！

特点

1. 超高强度38cm处紫外线强度达8000uw/cm²(365nm波长纯UVA)。
2. 大面积照射：38cm处照射区域直径到达10cm，最低强度不低于2000uw/cm²。
3. 快速启动打开15秒后紫外灯即达到最高强度，可以减少为灯泡预热所需的时间。
4. 便携、特别结实耐用，既适合实验室又适合工厂环境使用。阳极氧化铝灯身防腐。
5. 满足国家渗透检测标准JB4730.5—2004，（38cm处紫外强度高于3000uw/cm²）。
6. 由锂电池提供工作电源，完全充电可连续操作60分钟(随机配有交流及车载充电器)。
7. 长寿命紫外灯泡寿命3000小时。



技术参数

- 1、灯泡类型：金属高压放电灯泡
- 2、功率和电压：功率25W 电池电压11V
- 3、紫外线强度：8000uw/cm²，在38cm处
- 4、灯泡寿命：3000小时左右
- 5、点灯时间：电池充满 持续电灯时间达50分钟
- 6、电池规格：锂电池组2.2AH/11V
- 7、电池寿命：充放电500次
- 8、产品净重：0.7KG
- 9、灯头直径：71mm 筒身直径：47 mm 长度：230 mm

标准配置

- 主机
- 充电器
- 说明书
- 铝合金箱
- 装箱单

应用

- 渗透检测、荧光探伤
- 生物聚合、荧光观察
- 空调制冷剂泄漏检测
- 发动机润滑油泄漏检测
- 刑侦：手印、血迹观察
- 矿石荧光观察
- 油污清洗检测

选配件



充电电池
订货号: LUV-365D



防紫外面罩
订货号: LUV-40



防紫外眼罩
订货号: LUV-20



防紫外眼镜
订货号: LUV-10



紫外照度计
订货号: UV-340B

请您用以下方式联系当地经销商